

TEDS COFFEE

Coffee & Milk

Cappuccino (236g)

Cantitate ingrediente pentru o portie (236g)

Lapte 3.5%: 150 ml (Contine: **Lapte**), Cafea espresso: 30 g

Valori nutritionale / portie (236g)

Valoare energetica: 538.15 Kj /128.62 KCal , Grasimi: 7.16 g, Acizi grasi saturati: 4.92 g, Glucide: 9.44 g, Zaharuri: 0 g, Proteine: 6.73 g, Sare: 0.03 g

Valori nutritionale / 100g

Valoare energetica: 228.03 Kj /54.5 KCal , Grasimi: 3.03 g, Acizi grasi saturati: 2.08 g, Glucide: 4 g, Zaharuri: 0 g, Proteine: 2.85 g, Sare: 0.01 g

Alergeni: Lapte

Caffe Latte (236g)

Cantitate ingrediente pentru o portie (236g)

Lapte 3.5%: 160 ml (Contine: **Lapte**), Cafea: 30 g

Valori nutritionale / portie (236g)

Valoare energetica: 542.05 Kj /129.55 KCal , Grasimi: 7.15 g, Acizi grasi saturati: 4.97 g, Glucide: 9.54 g, Zaharuri: 0 g, Proteine: 6.76 g, Sare: 0.02 g

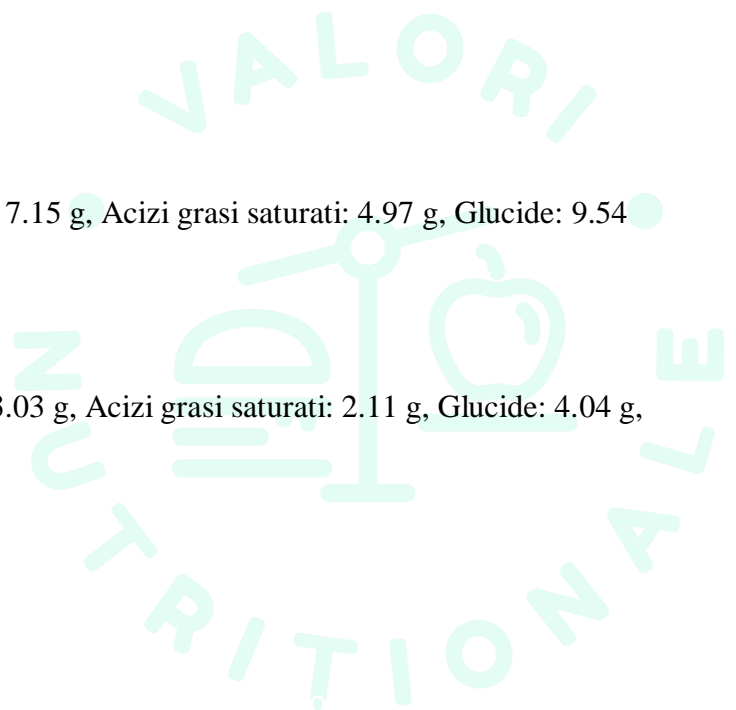
Valori nutritionale / 100g

Valoare energetica: 229.68 Kj /54.89 KCal , Grasimi: 3.03 g, Acizi grasi saturati: 2.11 g, Glucide: 4.04 g, Zaharuri: 0 g, Proteine: 2.86 g, Sare: 0.01 g

Alergeni: Lapte

Flat White (180g)

Cantitate ingrediente pentru o portie (180g)



Lapte 3.5%: 90 ml (Contine: **Lapte**), Cafea espresso: 80 g

Valori nutritionale / portie (180g)

Valoare energetica: 266.24 Kj /63.64 KCal , Grasimi: 3.6 g, Acizi grasi saturati: 2.38 g, Glucide: 4.57 g, Zaharuri: 0 g, Proteine: 3.32 g, Sare: 0.01 g

Valori nutritionale / 100g

Valoare energetica: 147.91 Kj /35.35 KCal , Grasimi: 2 g, Acizi grasi saturati: 1.32 g, Glucide: 2.54 g, Zaharuri: 0 g, Proteine: 1.85 g, Sare: 0.01 g

Alergeni: Lapte

Flavored Latte (236g)

Cantitate ingrediente pentru o portie (236g)

Lapte 3.5%: 140 ml (Contine: **Lapte**), Cafea espresso: 30 g, Sirop Vanilia 183: 20 g

Valori nutritionale / portie (236g)

Valoare energetica: 812.8 Kj /194.27 KCal , Grasimi: 6.58 g, Acizi grasi saturati: 4.35 g, Glucide: 28.49 g, Zaharuri: 0 g, Proteine: 5.97 g, Sare: 0.02 g

Valori nutritionale / 100g

Valoare energetica: 344.41 Kj /82.32 KCal , Grasimi: 2.79 g, Acizi grasi saturati: 1.84 g, Glucide: 12.07 g, Zaharuri: 0 g, Proteine: 2.53 g, Sare: 0.01 g

Alergeni: Lapte

Mochaccino (236g)

Cantitate ingrediente pentru o portie (236g)

Lapte 3.5%: 100 ml (Contine: **Lapte**), Cafea espresso: 30 g, Crema vegetala: 20 g, Ciocolata calda: 20 g (Contine: **Lapte**), Fulgi ciocolata: 5 g, Topping ciocolata: 5 g (Contine: **Lapte**) (Agenti de ingrosare: E14XX - Amidon modificat, Emulgatori: E476 - Poliricinoleat de poliglicerol, Conservanti: E202 - Sorbat de potasiu)

Valori nutritionale / portie (236g)

Valoare energetica: 1251.6 Kj /299.26 KCal , Grasimi: 16.66 g, Acizi grasi saturati: 11.85 g, Glucide: 31.53 g, Zaharuri: 6.67 g, Proteine: 6.65 g, Sare: 0.09 g

Valori nutritionale / 100g

Valoare energetica: 530.34 Kj /126.81 KCal , Grasimi: 7.06 g, Acizi grasi saturati: 5.02 g, Glucide: 13.36 g, Zaharuri: 2.83 g, Proteine: 2.82 g, Sare: 0.04 g

Alergeni: Lapte

Skinny Flavored Latte- Sugar free syrop (236g)

Cantitate ingrediente pentru o portie (236g)

Caffe Latte: 190 g (Lapte 3.5%: 160 ml [Contine: **Lapte**], Cafea: 30 g), Sirop Sugar Free 1883: 20 g (sirop fara zahar)

Valori nutritionale / portie (236g)

Valoare energetica: 490.42 Kj /117.2 KCal , Grasimi: 6.47 g, Acizi grasi saturati: 4.51 g, Glucide: 8.63 g, Zaharuri: 0 g, Proteine: 6.1 g, Sare: 0.02 g

Valori nutritionale / 100g

Valoare energetica: 207.8 Kj /49.66 KCal , Grasimi: 2.74 g, Acizi grasi saturati: 1.91 g, Glucide: 3.66 g, Zaharuri: 0 g, Proteine: 2.59 g, Sare: 0.01 g

Alergeni: Lapte

Signatures

Salted Caramel Machiatto (236g)

Cantitate ingrediente pentru o portie (236g)

Lapte 3.5%: 100 ml (Contine: **Lapte**), Sirop vanilie 1883: 30 ml (sirop pentru cafea), Cafea espresso: 30 ml, Crema vegetala: 15 g, topping caramel 1883: 5 g (topping pentru cafele si patiserie, Contine: **Soia, Lapte**)

Valori nutritionale / portie (236g)

Valoare energetica: 1178.06 Kj /281.56 KCal , Grasimi: 9.62 g, Acizi grasi saturati: 8.06 g, Glucide: 39.27 g, Zaharuri: 33.21 g, Proteine: 4.77 g, Sare: 0.12 g

Valori nutritionale / 100g

Valoare energetica: 499.18 Kj /119.31 KCal , Grasimi: 4.08 g, Acizi grasi saturati: 3.42 g, Glucide: 16.64 g, Zaharuri: 14.07 g, Proteine: 2.02 g, Sare: 0.05 g

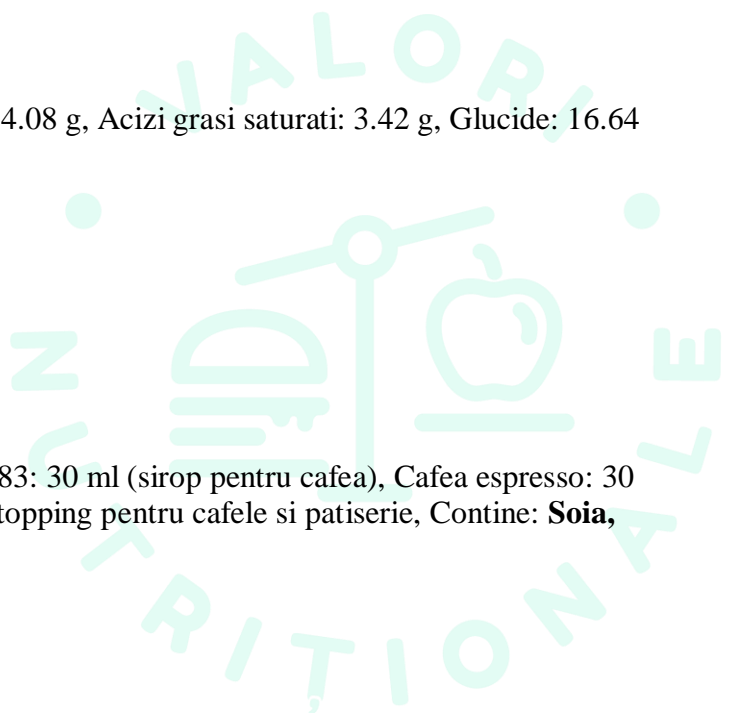
Alergeni: Lapte, Soia

Tiramisu Dolce Latte (236g)

Cantitate ingrediente pentru o portie (236g)

Lapte 3.5%: 100 ml (Contine: **Lapte**), Sirop vanilie 1883: 30 ml (sirop pentru cafea), Cafea espresso: 30 ml, Crema vegetala : 15 g, topping caramel 1883: 5 g (topping pentru cafele si patiserie, Contine: **Soia, Lapte**)

Valori nutritionale / portie (236g)



Valoare energetica: 1178.06 Kj /281.56 KCal , Grasimi: 9.62 g, Acizi grasi saturati: 8.06 g, Glucide: 39.27 g, Zaharuri: 33.21 g, Proteine: 4.77 g, Sare: 0.12 g

Valori nutritionale / 100g

Valoare energetica: 499.18 Kj /119.31 KCal , Grasimi: 4.08 g, Acizi grasi saturati: 3.42 g, Glucide: 16.64 g, Zaharuri: 14.07 g, Proteine: 2.02 g, Sare: 0.05 g

Alergeni: Lapte, Soia

Coconut Macadamia Latte (236g)

Cantitate ingrediente pentru o portie (236g)

Lapte 3.5%: 100 ml (Contine: **Lapte**), Sirop vanilie 1883: 30 ml (sirop pentru cafea), Cafea espresso: 30 ml, Crema vegetala : 15 g, topping caramel 1883: 5 g (topping pentru cafele si patiserie, Contine: **Soia, Lapte**)

Valori nutritionale / portie (236g)

Valoare energetica: 1178.06 Kj /281.56 KCal , Grasimi: 9.62 g, Acizi grasi saturati: 8.06 g, Glucide: 39.27 g, Zaharuri: 33.21 g, Proteine: 4.77 g, Sare: 0.12 g

Valori nutritionale / 100g

Valoare energetica: 499.18 Kj /119.31 KCal , Grasimi: 4.08 g, Acizi grasi saturati: 3.42 g, Glucide: 16.64 g, Zaharuri: 14.07 g, Proteine: 2.02 g, Sare: 0.05 g

Alergeni: Lapte, Soia

Irish Cream Latte (236g)

Cantitate ingrediente pentru o portie (236g)

Lapte 3.5%: 100 ml (Contine: **Lapte**), Cafea espresso: 30 ml, Sirop Irish 1883: 20 g, Crema vegetala: 15 g, Sirop vanilie 1883: 10 ml (sirop pentru cafea), topping caramel 1883: 5 g (topping pentru cafele si patiserie, Contine: **Soia, Lapte**)

Valori nutritionale / portie (236g)

Valoare energetica: 1186.83 Kj /283.66 KCal , Grasimi: 9.62 g, Acizi grasi saturati: 8.06 g, Glucide: 39.02 g, Zaharuri: 32.96 g, Proteine: 4.77 g, Sare: 0.12 g

Valori nutritionale / 100g

Valoare energetica: 502.89 Kj /120.19 KCal , Grasimi: 4.08 g, Acizi grasi saturati: 3.42 g, Glucide: 16.53 g, Zaharuri: 13.97 g, Proteine: 2.02 g, Sare: 0.05 g

Alergeni: Lapte, Soia

Kit Kat Lattee (236g)

Cantitate ingrediente pentru o portie (236g)

Decor Kit Kat: 3 g (Bucati de foaie de napolitana crocanta (32,3%), Contine: **Lapte, Soia**, Poate contine urme de: **Fructe cu coajă lemnoasă**)

Valori nutritionale / portie (236g)

Valoare energetica: 4878.12 KJ /1165.84 KCal , Grasimi: 57.43 g, Acizi grasi saturati: 33.83 g, Glucide: 145.53 g, Zaharuri: 109.35 g, Proteine: 13.37 g, Sare: 0 g

Valori nutritionale / 100g

Valoare energetica: 2067 KJ /494 KCal , Grasimi: 24.33 g, Acizi grasi saturati: 14.33 g, Glucide: 61.67 g, Zaharuri: 46.33 g, Proteine: 5.67 g, Sare: 0 g

Alergeni: Lapte, Soia

Poate contine urme de: Fructe cu coajă lemnoasă

Pumpkin Spice Latte (236g)

Cantitate ingrediente pentru o portie (236g)

Lapte 3.5%: 100 ml (Contine: **Lapte**), Cafea espresso: 30 ml, Sirop Dovleac 1883: 20 ml (sirop pentru bauturi din cafea), Crema vegetala la tub Hulala: 15 g, Sirop vanilie 1883: 10 ml (sirop pentru cafea), Scortisoara macinata: 2 g

Valori nutritionale / portie (236g)

Valoare energetica: 1158.92 KJ /276.99 KCal , Grasimi: 9.81 g, Acizi grasi saturati: 8.21 g, Glucide: 20.77 g, Zaharuri: 33.19 g, Proteine: 4.89 g, Sare: 0.05 g

Valori nutritionale / 100g

Valoare energetica: 491.07 KJ /117.37 KCal , Grasimi: 4.16 g, Acizi grasi saturati: 3.48 g, Glucide: 8.8 g, Zaharuri: 14.06 g, Proteine: 2.07 g, Sare: 0.02 g

Alergeni: Lapte

Hot Pumpkin Chocolate (236g)

Cantitate ingrediente pentru o portie (236g)

Lapte 3.5%: 150 ml (Contine: **Lapte**), Baza ciocolata neagra ODK: 30 g (baza ciocolata), Sirop Dovleac 1883: 20 ml (sirop pentru bauturi din cafea), Abracadabra Confettini: 5 g (decor)

Valori nutritionale / portie (236g)

Valoare energetica: 1425.01 KJ /340.59 KCal , Grasimi: 8.71 g, Acizi grasi saturati: 5.79 g, Glucide: 35.98 g, Zaharuri: 42.47 g, Proteine: 9.27 g, Sare: 0.08 g

Valori nutritionale / 100g

Valoare energetica: 603.82 KJ /144.32 KCal , Grasimi: 3.69 g, Acizi grasi saturati: 2.45 g, Glucide: 15.24 g, Zaharuri: 18 g, Proteine: 3.93 g, Sare: 0.03 g

Alergeni: Lapte

Espresso

Long Black (200g)

Cantitate ingrediente pentru o portie (200g)

Apa: 170 ml, Cafea espresso: 30 g

Valori nutritionale / portie (200g)

Valoare energetica: 2.51 Kj /0.6 KCal , Grasimi: 0.06 g, Acizi grasi saturati: 0 g, Glucide: 0 g, Zaharuri: 0 g, Proteine: 0.03 g, Sare: 0 g

Valori nutritionale / 100g

Valoare energetica: 1.25 Kj /0.3 KCal , Grasimi: 0.03 g, Acizi grasi saturati: 0 g, Glucide: 0 g, Zaharuri: 0 g, Proteine: 0.02 g, Sare: 0 g

Alergeni: -

Espresso (30g)

Cantitate ingrediente pentru o portie (30g)

Cafea espresso: 30 g

Valori nutritionale / portie (30g)

Valoare energetica: 2.51 Kj /0.6 KCal , Grasimi: 0.06 g, Acizi grasi saturati: 0 g, Glucide: 0 g, Zaharuri: 0 g, Proteine: 0.03 g, Sare: 0 g

Valori nutritionale / 100g

Valoare energetica: 8.37 Kj /2 KCal , Grasimi: 0.2 g, Acizi grasi saturati: 0 g, Glucide: 0 g, Zaharuri: 0 g, Proteine: 0.1 g, Sare: 0 g

Alergeni: -

Double Espresso (80g)

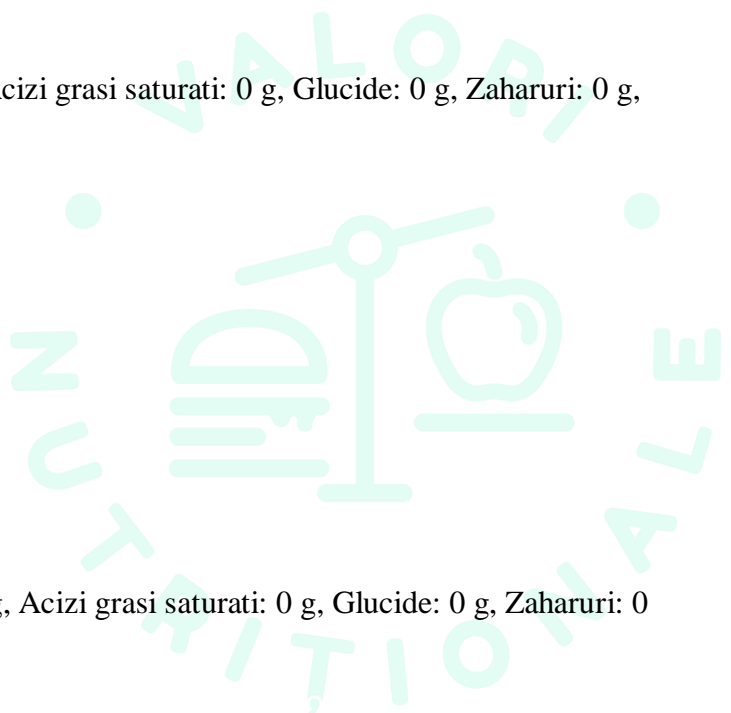
Cantitate ingrediente pentru o portie (80g)

Cafea espresso: 80 ml

Valori nutritionale / portie (80g)

Valoare energetica: 6.69 Kj /1.6 KCal , Grasimi: 0.16 g, Acizi grasi saturati: 0 g, Glucide: 0 g, Zaharuri: 0 g, Proteine: 0.08 g, Sare: 0 g

Valori nutritionale / 100g



Valoare energetica: 8.36 Kj /2 KCal , Grasimi: 0.2 g, Acizi grasi saturati: 0 g, Glucide: 0 g, Zaharuri: 0 g, Proteine: 0.1 g, Sare: 0 g

Alergeni: -

Filter

Filter Coffee (236g)

Cantitate ingrediente pentru o portie (236g)

Cafea: 220 g

Valori nutritionale / portie (236g)

Valoare energetica: 9.87 Kj /2.36 KCal , Grasimi: 0 g, Acizi grasi saturati: 0 g, Glucide: 0 g, Zaharuri: 0 g, Proteine: 0 g, Sare: 0 g

Valori nutritionale / 100g

Valoare energetica: 4.18 Kj /1 KCal , Grasimi: 0 g, Acizi grasi saturati: 0 g, Glucide: 0 g, Zaharuri: 0 g, Proteine: 0 g, Sare: 0 g

Alergeni: -

Caffe au Lait (236g)

Cantitate ingrediente pentru o portie (236g)

Lapte 3.5%: 100 ml (Contine: **Lapte**), Cafea: 100 g

Valori nutritionale / portie (236g)

Valoare energetica: 325.85 Kj /77.88 KCal , Grasimi: 4.25 g, Acizi grasi saturati: 2.95 g, Glucide: 5.66 g, Zaharuri: 0 g, Proteine: 4.01 g, Sare: 0.01 g

Valori nutritionale / 100g

Valoare energetica: 138.07 Kj /33 KCal , Grasimi: 1.8 g, Acizi grasi saturati: 1.25 g, Glucide: 2.4 g, Zaharuri: 0 g, Proteine: 1.7 g, Sare: 0.01 g

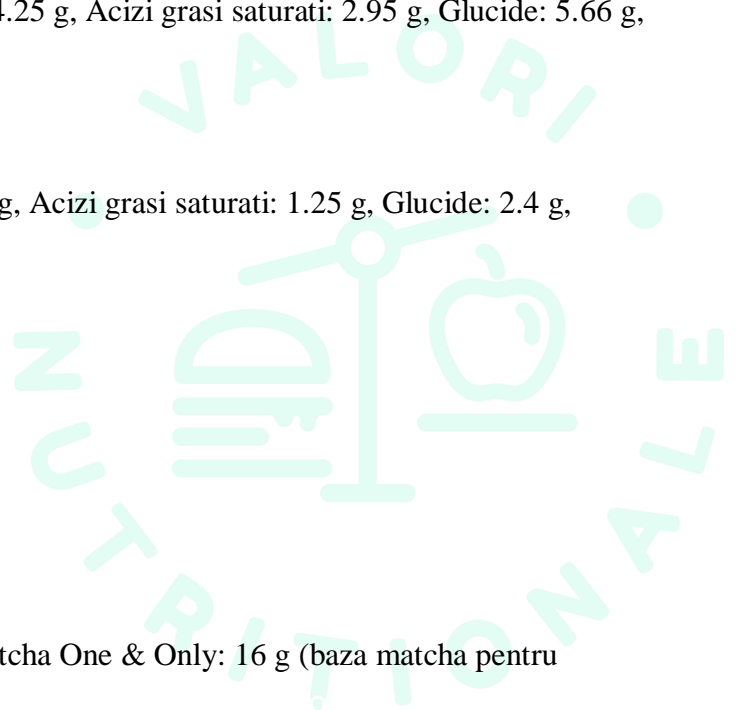
Alergeni: Lapte

Specials

Matcha Latte (236g)

Cantitate ingrediente pentru o portie (236g)

Lapte 3.5%: 150 ml (Contine: **Lapte**), Apa: 50 ml, Matcha One & Only: 16 g (baza matcha pentru bauturi)



Valori nutritionale / portie (236g)

Valoare energetica: 730.97 Kj /174.71 KCal , Grasimi: 5.97 g, Acizi grasi saturati: 4.12 g, Glucide: 23.77 g, Zaharuri: 14.95 g, Proteine: 6.07 g, Sare: 0.02 g

Valori nutritionale / 100g

Valoare energetica: 309.73 Kj /74.03 KCal , Grasimi: 2.53 g, Acizi grasi saturati: 1.75 g, Glucide: 10.07 g, Zaharuri: 6.33 g, Proteine: 2.57 g, Sare: 0.01 g

Alergeni: Lapte

Chai Latte (236g)

Cantitate ingrediente pentru o portie (236g)

Lapte 3.5%: 150 ml (Contine: **Lapte**), Chai One & Only : 30 g (Baza Chai)

Valori nutritionale / portie (236g)

Valoare energetica: 1160.23 Kj /277.3 KCal , Grasimi: 7.24 g, Acizi grasi saturati: 5 g, Glucide: 45.71 g, Zaharuri: 27.57 g, Proteine: 7.32 g, Sare: 0.29 g

Valori nutritionale / 100g

Valoare energetica: 491.62 Kj /117.5 KCal , Grasimi: 3.07 g, Acizi grasi saturati: 2.12 g, Glucide: 19.37 g, Zaharuri: 11.68 g, Proteine: 3.1 g, Sare: 0.12 g

Alergeni: Lapte

London Fog (236g)

Cantitate ingrediente pentru o portie (236g)

Lapte 3.5%: 100 ml (Contine: **Lapte**), Sirop vanilie 1883: 10 ml (sirop pentru cafea), Ceai Earl Grey: 1.75 g (ceai)

Valori nutritionale / portie (236g)

Valoare energetica: 859.02 Kj /205.31 KCal , Grasimi: 7.64 g, Acizi grasi saturati: 5.28 g, Glucide: 27.01 g, Zaharuri: 16.87 g, Proteine: 7.22 g, Sare: 0.02 g

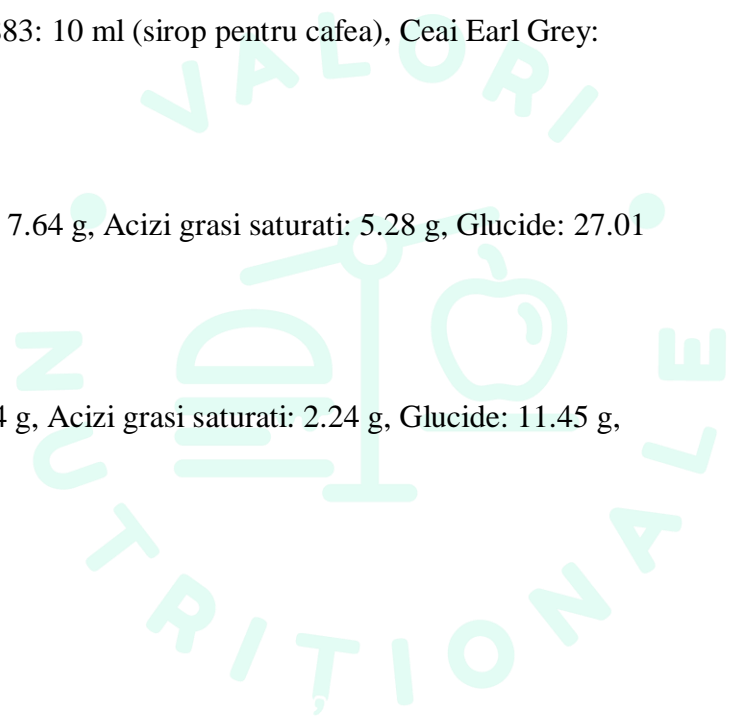
Valori nutritionale / 100g

Valoare energetica: 363.99 Kj /87 KCal , Grasimi: 3.24 g, Acizi grasi saturati: 2.24 g, Glucide: 11.45 g, Zaharuri: 7.15 g, Proteine: 3.06 g, Sare: 0.01 g

Alergeni: Lapte

Immunity Boost (236g)

Cantitate ingrediente pentru o portie (236g)



Seaberry KOFI TI: 40 g (sirop de catina), Miere Poliflora: 15 g

Valori nutritionale / portie (236g)

Valoare energetica: 2283.92 Kj /545.89 KCal , Grasimi: 5.84 g, Acizi grasi saturati: 0 g, Glucide: 118.3 g, Zaharuri: 59.82 g, Proteine: 1.85 g, Sare: 0.04 g

Valori nutritionale / 100g

Valoare energetica: 967.76 Kj /231.31 KCal , Grasimi: 2.47 g, Acizi grasi saturati: 0 g, Glucide: 50.13 g, Zaharuri: 25.35 g, Proteine: 0.78 g, Sare: 0.02 g

Alergeni: -

Pumpkin Milk Tea (236g)

Cantitate ingrediente pentru o portie (236g)

Lapte 3.5%: 100 ml (Contine: **Lapte**), Sirop Dovleac 1883: 20 ml (sirop pentru bauturi din cafea), Ceai Earl Grey: 1.75 g (ceai)

Valori nutritionale / portie (236g)

Valoare energetica: 1067.44 Kj /255.13 KCal , Grasimi: 7.02 g, Acizi grasi saturati: 4.85 g, Glucide: 9.3 g, Zaharuri: 30.7 g, Proteine: 6.63 g, Sare: 0.02 g

Valori nutritionale / 100g

Valoare energetica: 452.3 Kj /108.11 KCal , Grasimi: 2.97 g, Acizi grasi saturati: 2.05 g, Glucide: 3.94 g, Zaharuri: 13.01 g, Proteine: 2.81 g, Sare: 0.01 g

Alergeni: Lapte

Chocolate

Classic Chocolate (236g)

Cantitate ingrediente pentru o portie (236g)

Lapte 3.5%: 150 ml (Contine: **Lapte**), Baza ciocolata neagra ODK: 30 g (baza ciocolata), Crema vegetala : 15 g, Abracadabra Confettini: 5 g (decor)

Valori nutritionale / portie (236g)

Valoare energetica: 1321.42 Kj /315.83 KCal , Grasimi: 13.28 g, Acizi grasi saturati: 10.24 g, Glucide: 38.26 g, Zaharuri: 24.84 g, Proteine: 9.69 g, Sare: 0.12 g

Valori nutritionale / 100g

Valoare energetica: 559.92 Kj /133.82 KCal , Grasimi: 5.63 g, Acizi grasi saturati: 4.34 g, Glucide: 16.21 g, Zaharuri: 10.53 g, Proteine: 4.11 g, Sare: 0.05 g

Alergeni: Lapte

Flavored Chocolate (236g)

Cantitate ingrediente pentru o portie (236g)

Lapte 3.5%: 150 ml (Contine: **Lapte**), Baza ciocolata neagra ODK: 30 g (baza ciocolata), Sirop vanilie 1883: 20 ml (sirop pentru cafea), Abracadabra Confettini: 5 g (decor)

Valori nutritionale / portie (236g)

Valoare energetica: 1414.42 Kj /338.06 KCal , Grasimi: 8.71 g, Acizi grasi saturati: 5.79 g, Glucide: 54.37 g, Zaharuri: 42.63 g, Proteine: 9.27 g, Sare: 0.08 g

Valori nutritionale / 100g

Valoare energetica: 599.33 Kj /143.24 KCal , Grasimi: 3.69 g, Acizi grasi saturati: 2.45 g, Glucide: 23.04 g, Zaharuri: 18.06 g, Proteine: 3.93 g, Sare: 0.03 g

Alergeni: Lapte

Ceai negru (354g)

Cantitate ingrediente pentru o portie (354g)

Ceai negru: 3 g

Valori nutritionale / portie (354g)

Valoare energetica: 15.34 Kj /3.54 KCal , Grasimi: 0 g, Acizi grasi saturati: 0 g, Glucide: 1.18 g, Zaharuri: 0 g, Proteine: 0 g, Sare: 0 g

Valori nutritionale / 100g

Valoare energetica: 4.33 Kj /1 KCal , Grasimi: 0 g, Acizi grasi saturati: 0 g, Glucide: 0.33 g, Zaharuri: 0 g, Proteine: 0 g, Sare: 0 g

Alergeni: -

Ceai din fructe (354g)

Cantitate ingrediente pentru o portie (354g)

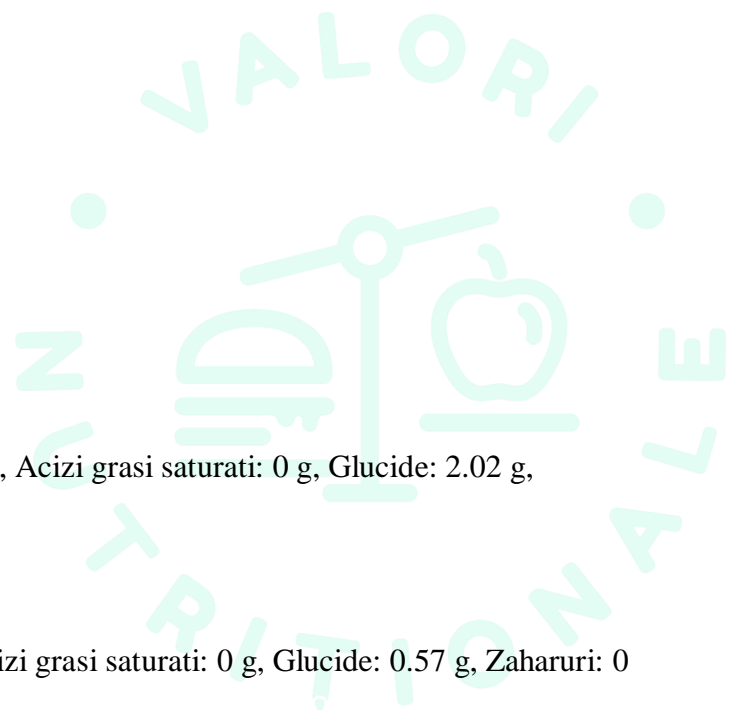
Ceai de fructe: 3.5 ml

Valori nutritionale / portie (354g)

Valoare energetica: 29.33 Kj /7.08 KCal , Grasimi: 0 g, Acizi grasi saturati: 0 g, Glucide: 2.02 g, Zaharuri: 0 g, Proteine: 0 g, Sare: 0 g

Valori nutritionale / 100g

Valoare energetica: 8.29 Kj /2 KCal , Grasimi: 0 g, Acizi grasi saturati: 0 g, Glucide: 0.57 g, Zaharuri: 0 g, Proteine: 0 g, Sare: 0 g



Alergeni: -

Frappes

Mocha Chip Frappe (354g)

Cantitate ingrediente pentru o portie (354g)

Lapte 3.5%: 100 ml (Contine: **Lapte**), Cafea espresso: 40 ml, Sirop vanilie 1883: 30 ml (sirop pentru cafea), Baza vanilie ODK : 20 g (baza frappe), Crema vegetala : 15 g, Fulgi ciocolata: 5 g, Topping ciocolata: 5 g (Contine: **Lapte**) (Agenti de ingrosare: E14XX - Amidon modificat, Emulgatori: E476 - Poliricinoleat de poliglicerol, Conservanti: E202 - Sorbat de potasiu)

Valori nutritionale / portie (354g)

Valoare energetica: 2184.92 Kj /522.36 KCal , Grasimi: 15.59 g, Acizi grasi saturati: 13.25 g, Glucide: 86.01 g, Zaharuri: 67.62 g, Proteine: 10.26 g, Sare: 0.15 g

Valori nutritionale / 100g

Valoare energetica: 617.21 Kj /147.56 KCal , Grasimi: 4.4 g, Acizi grasi saturati: 3.74 g, Glucide: 24.3 g, Zaharuri: 19.1 g, Proteine: 2.9 g, Sare: 0.04 g

Alergeni: Lapte

Caramel Crunch Frappe (354g)

Cantitate ingrediente pentru o portie (354g)

Lapte 3.5%: 100 ml (Contine: **Lapte**), Cafea espresso: 40 ml, Baza vanilie ODK : 30 g (baza frappe), Sirop vanilie 1883: 20 ml (sirop pentru cafea), Crema vegetala : 15 g, Sirop Caramel 1883: 10 g, Decor alune caramelizate : 10 g (decor ABRACADABRA), topping caramel 1883: 5 g (topping pentru cafele si patiserie, Contine: **Soia, Lapte**)

Valori nutritionale / portie (354g)

Valoare energetica: 2398.49 Kj /573.25 KCal , Grasimi: 14.47 g, Acizi grasi saturati: 10.74 g, Glucide: 94.58 g, Zaharuri: 70.08 g, Proteine: 12.7 g, Sare: 0.23 g

Valori nutritionale / 100g

Valoare energetica: 677.54 Kj /161.93 KCal , Grasimi: 4.09 g, Acizi grasi saturati: 3.03 g, Glucide: 26.72 g, Zaharuri: 19.8 g, Proteine: 3.59 g, Sare: 0.07 g

Alergeni: Lapte, Soia

Vanilla Bean Frappe (354g)

Cantitate ingrediente pentru o portie (354g)

Lapte 3.5%: 100 ml (Contine: **Lapte**), Cafea espresso: 40 ml, Baza vanilie ODK : 30 g (baza frappe), Crema vegetala : 15 g, Sirop vanilie 1883: 10 ml (sirop pentru cafea), Topping ciocolata: 5 g (Contine:

Lapte) (Agenti de ingrosare: E14XX - Amidon modificat, Emulgatori: E476 - Poliricinoleat de poliglicerol, Conservanti: E202 - Sorbat de potasiu)

Valori nutritionale / portie (354g)

Valoare energetica: 1949.58 Kj /465.95 KCal , Grasimi: 14.07 g, Acizi grasi saturati: 11.52 g, Glucide: 73.9 g, Zaharuri: 50.41 g, Proteine: 12.81 g, Sare: 0.19 g

Valori nutritionale / 100g

Valoare energetica: 550.73 Kj /131.63 KCal , Grasimi: 3.97 g, Acizi grasi saturati: 3.26 g, Glucide: 20.88 g, Zaharuri: 14.24 g, Proteine: 3.62 g, Sare: 0.06 g

Alergeni: Lapte

Espresso Frappe (354g)

Cantitate ingrediente pentru o portie (354g)

Lapte 3.5%: 100 ml (Contine: **Lapte**), Cafea espresso: 40 ml, Baza Frappe ODK: 30 g (Baza pentru frappe)

Valori nutritionale / portie (354g)

Valoare energetica: 1511.64 Kj /361.29 KCal , Grasimi: 7.66 g, Acizi grasi saturati: 5.33 g, Glucide: 59.35 g, Zaharuri: 42.48 g, Proteine: 14.66 g, Sare: 0.19 g

Valori nutritionale / 100g

Valoare energetica: 427.02 Kj /102.06 KCal , Grasimi: 2.16 g, Acizi grasi saturati: 1.51 g, Glucide: 16.76 g, Zaharuri: 12 g, Proteine: 4.14 g, Sare: 0.05 g

Alergeni: Lapte

Cookie Espresso Frappe (354g)

Cantitate ingrediente pentru o portie (354g)

Lapte 3.5%: 100 ml (Contine: **Lapte**), Cafea espresso: 40 ml, Baza Frappe: 30 ml (zahar, lapte praf 1.5%, proteina, cacao 22-24 (26%), amidon de porumb, dextroza, aroma, sare., Poate contine urme de: **Arahide, Fructe cu coajă lemnoasă, Soia**) (Agenti de ingrosare: E412 - Gumă de guar, E466 - Carboximetilceluloză de sodiu), Oreo crumbs: 20 g (Bucatele de biscuiti cu cacao. Ingrediente: faina de grau, zahar, uleiuri vegetale (palmier, sambure de palmier), cacao cu continut redus de grasime 6,2%, sirop de glucoza-fructoza, amidon din grau, agenti de afanare (carbonati de amoniu, carbonati de potasiu, carbonati de sodiu), sare, emulsifiant (lecitine din soia), corector de aciditate (hidroxid de sodiu), aroma. Poate contine lapte., Contine: **Lapte, Gluten, Soia**), Sirop vanilie 1883: 20 ml (sirop pentru cafea), Crema vegetala : 15 g, Sirop Caramel 1883: 10 g, Topping ciocolata: 5 g (Contine: **Lapte**) (Agenti de ingrosare: E14XX - Amidon modificat, Emulgatori: E476 - Poliricinoleat de poliglicerol, Conservanti: E202 - Sorbat de potasiu)

Valori nutritionale / portie (354g)

Valoare energetica: 2619.47 Kj /626.06 KCal , Grasimi: 17.61 g, Acizi grasi saturati: 29.8 g, Glucide: 106.02 g, Zaharuri: 72.51 g, Proteine: 26.58 g, Sare: 4.12 g

Valori nutritionale / 100g

Valoare energetica: 739.96 Kj /176.85 KCal , Grasimi: 4.97 g, Acizi grasi saturati: 8.42 g, Glucide: 29.95 g, Zaharuri: 20.48 g, Proteine: 7.51 g, Sare: 1.16 g

Alergeni: Lapte, Gluten, Soia

Poate contine urme de: Arahide, Fructe cu coajă lemnoasă, Soia

Smoothie's

Smoothie Capsuni (354g)

Cantitate ingrediente pentru o portie (354g)

Apa: 150 ml, Smoothie Capsuni: 150 ml (smoothie natural de capsuni pasteurizat, One & Only)

Valori nutritionale / portie (354g)

Valoare energetica: 770.2 Kj /184.08 KCal , Grasimi: 0 g, Acizi grasi saturati: 0 g, Glucide: 44.25 g, Zaharuri: 44.25 g, Proteine: 0 g, Sare: 0.06 g

Valori nutritionale / 100g

Valoare energetica: 217.57 Kj /52 KCal , Grasimi: 0 g, Acizi grasi saturati: 0 g, Glucide: 12.5 g, Zaharuri: 12.5 g, Proteine: 0 g, Sare: 0.02 g

Alergeni: -

Smoothie Mango (354g)

Cantitate ingrediente pentru o portie (354g)

Smoothie Mango: 150 g (Smoothie natural din mango, One & Only), Apa: 150 ml

Valori nutritionale / portie (354g)

Valoare energetica: 888.68 Kj /212.4 KCal , Grasimi: 0 g, Acizi grasi saturati: 0 g, Glucide: 51.33 g, Zaharuri: 49.56 g, Proteine: 0 g, Sare: 0.14 g

Valori nutritionale / 100g

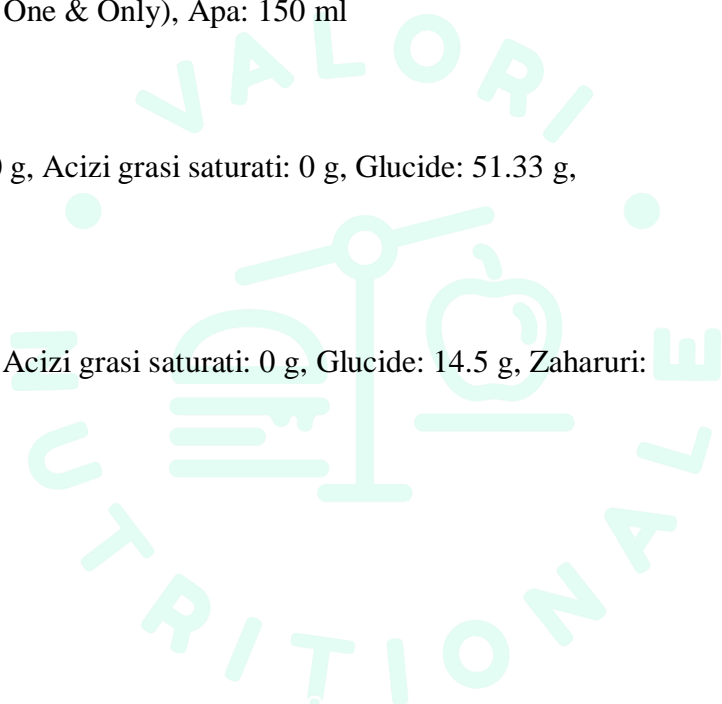
Valoare energetica: 251.04 Kj /60 KCal , Grasimi: 0 g, Acizi grasi saturati: 0 g, Glucide: 14.5 g, Zaharuri: 14 g, Proteine: 0 g, Sare: 0.04 g

Alergeni: -

Smoothie Fructe de Padure (354g)

Cantitate ingrediente pentru o portie (354g)

Smoothie fructe de padure: 150 g (Smoothie natural din fructe de padure, One & Only), Apa: 150 ml



Valori nutritionale / portie (354g)

Valoare energetica: 910.9 Kj /217.71 KCal , Grasimi: 0 g, Acizi grasi saturati: 0 g, Glucide: 53.1 g, Zaharuri: 51.33 g, Proteine: 0.53 g, Sare: 0.14 g

Valori nutritionale / 100g

Valoare energetica: 257.32 Kj /61.5 KCal , Grasimi: 0 g, Acizi grasi saturati: 0 g, Glucide: 15 g, Zaharuri: 14.5 g, Proteine: 0.15 g, Sare: 0.04 g

Alergeni: -

Milk Shake's

Chocolate Chip Shake (354g)

Cantitate ingrediente pentru o portie (354g)

Lapte 3.5%: 150 ml (Contine: **Lapte**), Sirop vanilie 1883: 30 ml (sirop pentru cafea), Crema vegetala : 20 g, Baza vanilie ODK : 20 g (baza frappe), Abracadabra Confettini: 5 g (decor), Topping ciocolata: 5 g (Contine: **Lapte**) (Agenti de ingrosare: E14XX - Amidon modificat, Emulgatori: E476 - Poliricinoleat de poliglicerol, Conservanti: E202 - Sorbat de potasiu)

Valori nutritionale / portie (354g)

Valoare energetica: 2306.08 Kj /551.16 KCal , Grasimi: 17.79 g, Acizi grasi saturati: 14.41 g, Glucide: 86.16 g, Zaharuri: 64.37 g, Proteine: 12.31 g, Sare: 0.18 g

Valori nutritionale / 100g

Valoare energetica: 651.43 Kj /155.7 KCal , Grasimi: 5.03 g, Acizi grasi saturati: 4.07 g, Glucide: 24.34 g, Zaharuri: 18.18 g, Proteine: 3.48 g, Sare: 0.05 g

Alergeni: Lapte

Cinnamon Bun Shake (354g)

Cantitate ingrediente pentru o portie (354g)

Lapte 3.5%: 150 ml (Contine: **Lapte**), Baza Cinnamon : 50 g (baza cinnamon ODK), Crema vegetala : 20 g, Scortisoara macinata: 1 g

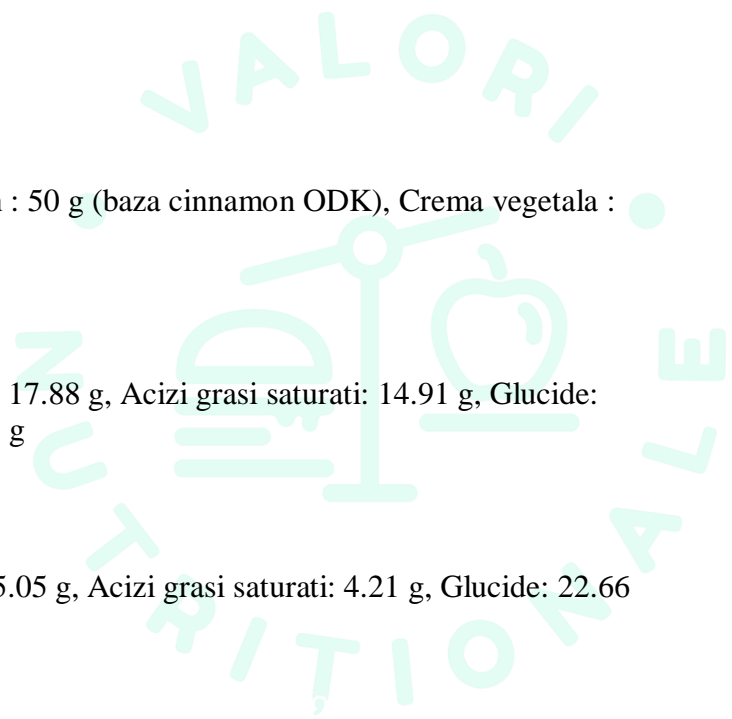
Valori nutritionale / portie (354g)

Valoare energetica: 2286.5 Kj /546.49 KCal , Grasimi: 17.88 g, Acizi grasi saturati: 14.91 g, Glucide: 80.2 g, Zaharuri: 64.12 g, Proteine: 17.38 g, Sare: 0.91 g

Valori nutritionale / 100g

Valoare energetica: 645.9 Kj /154.38 KCal , Grasimi: 5.05 g, Acizi grasi saturati: 4.21 g, Glucide: 22.66 g, Zaharuri: 18.11 g, Proteine: 4.91 g, Sare: 0.26 g

Alergeni: Lapte



Red Velvet Shake (354g)

Cantitate ingrediente pentru o portie (354g)

Lapte 3.5%: 100 ml (Contine: **Lapte**), Baza Red Velvet ODK: 50 g (Baza red velvet), Crema vegetala : 15 g, Sirop vanilie 1883: 15 ml (sirop pentru cafea)

Valori nutritionale / portie (354g)

Valoare energetica: 2803.48 Kj /670.04 KCal , Grasimi: 16.09 g, Acizi grasi saturati: 13.18 g, Glucide: 115.95 g, Zaharuri: 82.58 g, Proteine: 18.8 g, Sare: 0.28 g

Valori nutritionale / 100g

Valoare energetica: 791.94 Kj /189.28 KCal , Grasimi: 4.54 g, Acizi grasi saturati: 3.72 g, Glucide: 32.76 g, Zaharuri: 23.33 g, Proteine: 5.31 g, Sare: 0.08 g

Alergeni: Lapte

Creamy Pistachio Shake (354g)

Cantitate ingrediente pentru o portie (354g)

Lapte 3.5%: 150 ml (Contine: **Lapte**), Baza fistic ODK: 50 g (baza fistic), Crema vegetala : 20 g, Sos Hazelnut 1883: 5 g (sos hazelnut , Contine: **Soia, Arahide**)

Valori nutritionale / portie (354g)

Valoare energetica: 2336.24 Kj /558.38 KCal , Grasimi: 18.22 g, Acizi grasi saturati: 14.85 g, Glucide: 82 g, Zaharuri: 66.24 g, Proteine: 17.31 g, Sare: 0.9 g

Valori nutritionale / 100g

Valoare energetica: 659.96 Kj /157.73 KCal , Grasimi: 5.15 g, Acizi grasi saturati: 4.2 g, Glucide: 23.16 g, Zaharuri: 18.71 g, Proteine: 4.89 g, Sare: 0.25 g

Alergeni: Lapte, Soia, Arahide

Patiserie

Croissant cu Unt (55g)

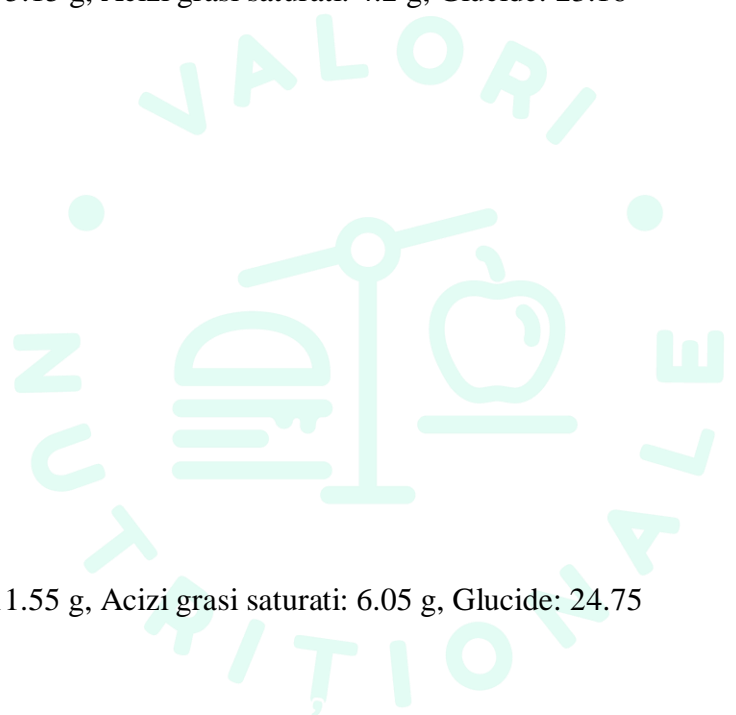
Cantitate ingrediente pentru o portie (55g)

Croissant cu unt Lidl: 55 g (Contine: **Lapte**)

Valori nutritionale / portie (55g)

Valoare energetica: 934.29 Kj /223.3 KCal , Grasimi: 11.55 g, Acizi grasi saturati: 6.05 g, Glucide: 24.75 g, Zaharuri: 1.1 g, Proteine: 4.4 g, Sare: 0.41 g

Valori nutritionale / 100g



Valoare energetica: 1698.71 Kj /406 KCal , Grasimi: 21 g, Acizi grasi saturati: 11 g, Glucide: 45 g, Zaharuri: 2 g, Proteine: 8 g, Sare: 0.75 g

Alergeni: Lapte

Croissant cu caise (95g)

Cantitate ingrediente pentru o portie (95g)

Croissant caise*: 95 g (Croissant caise, Contine: **Arahide, Lapte, Gluten, Oua**) (Antioxidanti: E300 - Acid ascorbic, Stabilizatori: E410 - Gumă din semințe de carruba)

Valori nutritionale / portie (95g)

Valoare energetica: 1275.91 Kj /304.95 KCal , Grasimi: 14.25 g, Acizi grasi saturati: 7.6 g, Glucide: 39.9 g, Zaharuri: 14.25 g, Proteine: 5.13 g, Sare: 0.82 g

Valori nutritionale / 100g

Valoare energetica: 1343.06 Kj /321 KCal , Grasimi: 15 g, Acizi grasi saturati: 8 g, Glucide: 42 g, Zaharuri: 15 g, Proteine: 5.4 g, Sare: 0.86 g

Alergeni: Arahide, Lapte, Gluten, Oua

**provenit din produse congelate*

Croissant cu ciocolata (95g)

Cantitate ingrediente pentru o portie (95g)

Croissant cu ciocolata*: 95 g (Croissant, Contine: **Lapte, Gluten, Fructe cu coajă lemnoasă, Arahide, Oua, Soia**)

Valori nutritionale / portie (95g)

Valoare energetica: 1498.5 Kj /358.15 KCal , Grasimi: 19 g, Acizi grasi saturati: 9.21 g, Glucide: 39.9 g, Zaharuri: 16.15 g, Proteine: 5.7 g, Sare: 0.73 g

Valori nutritionale / 100g

Valoare energetica: 1577.37 Kj /377 KCal , Grasimi: 20 g, Acizi grasi saturati: 9.69 g, Glucide: 42 g, Zaharuri: 17 g, Proteine: 6 g, Sare: 0.77 g

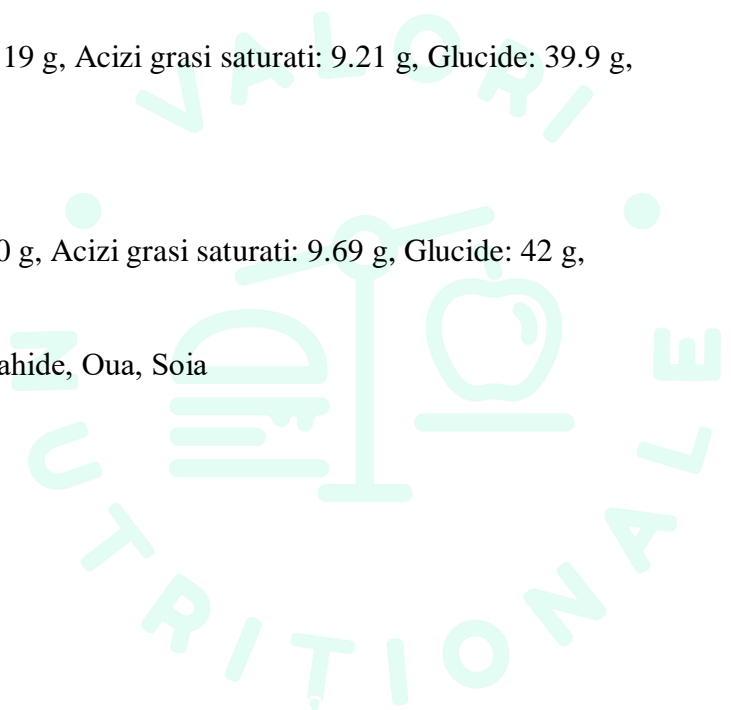
Alergeni: Lapte, Gluten, Fructe cu coajă lemnoasă, Arahide, Oua, Soia

**provenit din produse congelate*

Cold Brew

Cold Brew Original (354g)

Cantitate ingrediente pentru o portie (354g)



Cafea espresso: 160 g

Valori nutritionale / portie (354g)

Valoare energetica: 29.63 Kj /7.08 KCal , Grasimi: 0.71 g, Acizi grasi saturati: 0 g, Glucide: 0 g, Zaharuri: 0 g, Proteine: 0.35 g, Sare: 0 g

Valori nutritionale / 100g

Valoare energetica: 8.37 Kj /2 KCal , Grasimi: 0.2 g, Acizi grasi saturati: 0 g, Glucide: 0 g, Zaharuri: 0 g, Proteine: 0.1 g, Sare: 0 g

Alergeni: -

Cold Brew Tonic (354g)

Cantitate ingrediente pentru o portie (354g)

Cafea espresso: 160 ml, Concentrat tonic 1883: 15 g (Concentrat tonic 1883)

Valori nutritionale / portie (354g)

Valoare energetica: 413.03 Kj /98.72 KCal , Grasimi: 0.81 g, Acizi grasi saturati: 0.04 g, Glucide: 23.06 g, Zaharuri: 23.06 g, Proteine: 0.49 g, Sare: 0 g

Valori nutritionale / 100g

Valoare energetica: 116.67 Kj /27.89 KCal , Grasimi: 0.23 g, Acizi grasi saturati: 0.01 g, Glucide: 6.51 g, Zaharuri: 6.51 g, Proteine: 0.14 g, Sare: 0 g

Alergeni: -

Cold Brew Latte (354g)

Cantitate ingrediente pentru o portie (354g)

Lapte 3.5%: 120 ml (Contine: **Lapte**), Cafea espresso: 40 ml, Sirop vanilie 1883: 10 ml (sirop pentru cafea)

Valori nutritionale / portie (354g)

Valoare energetica: 967.11 Kj /231.14 KCal , Grasimi: 9.16 g, Acizi grasi saturati: 6.25 g, Glucide: 28.63 g, Zaharuri: 16.64 g, Proteine: 8.58 g, Sare: 0.02 g

Valori nutritionale / 100g

Valoare energetica: 273.19 Kj /65.29 KCal , Grasimi: 2.59 g, Acizi grasi saturati: 1.76 g, Glucide: 8.09 g, Zaharuri: 4.7 g, Proteine: 2.42 g, Sare: 0.01 g

Alergeni: Lapte

Desert

Cookies cu nuci si alune (75g)

Cantitate ingrediente pentru o portie (75g)

Cookie *: 75 g (cu nuci si alune , Contine: **Arahide, Soia, Lapte**) (Emulgatori: E450 - Difosfați, Carbonati: E500 - E500 food additive), Agenti de afanare: E450 - Difosfați, Carbonati: E500 - E500 food additive

Valori nutritionale / portie (75g)

Valoare energetica: 1537.62 Kj /367.5 KCal , Grasimi: 18 g, Acizi grasi saturati: 8.25 g, Glucide: 47.25 g, Zaharuri: 29.25 g, Proteine: 3.98 g, Sare: 0.32 g

Valori nutritionale / 100g

Valoare energetica: 2050.16 Kj /490 KCal , Grasimi: 24 g, Acizi grasi saturati: 11 g, Glucide: 63 g, Zaharuri: 39 g, Proteine: 5.31 g, Sare: 0.43 g

Alergeni: Arahide, Soia, Lapte

**provenit din produse congelate*

Cookies cu bucati de ciocolata (75g)

Cantitate ingrediente pentru o portie (75g)

Cookie cu ciocolata*: 75 g (Cookie cu ciocolata, Contine: **Arahide, Lapte, Gluten, Soia**) (Emulgatori: E450 - Difosfați, Carbonati: E500 - E500 food additive)

Valori nutritionale / portie (75g)

Valoare energetica: 1537.62 Kj /367.5 KCal , Grasimi: 18 g, Acizi grasi saturati: 8.25 g, Glucide: 47.25 g, Zaharuri: 29.25 g, Proteine: 3.98 g, Sare: 0.32 g

Valori nutritionale / 100g

Valoare energetica: 2050.16 Kj /490 KCal , Grasimi: 24 g, Acizi grasi saturati: 11 g, Glucide: 63 g, Zaharuri: 39 g, Proteine: 5.31 g, Sare: 0.43 g

Alergeni: Arahide, Lapte, Gluten, Soia

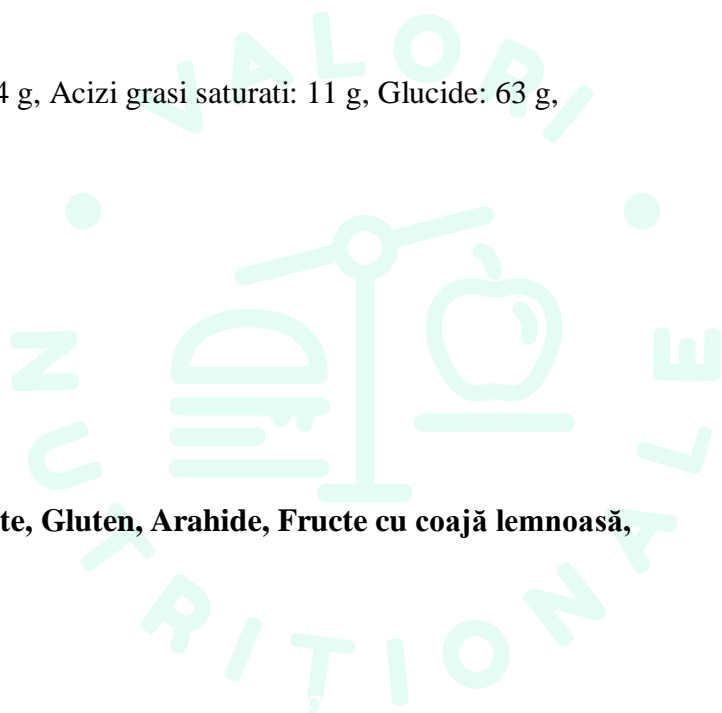
**provenit din produse congelate*

Tort Red Velvet (140g)

Cantitate ingrediente pentru o portie (140g)

Tort Red Velvet*: 100 g (Tort red velvet, Contine: **Lapte, Gluten, Arahide, Fructe cu coajă lemnoasă, Lupin, Oua**)

Valori nutritionale / portie (140g)



Valoare energetica: 1997.44 Kj /477.4 KCal , Grasimi: 24.64 g, Acizi grasi saturati: 9.52 g, Glucide: 57.26 g, Zaharuri: 44.1 g, Proteine: 6.58 g, Sare: 1.12 g

Valori nutritionale / 100g

Valoare energetica: 1426.74 Kj /341 KCal , Grasimi: 17.6 g, Acizi grasi saturati: 6.8 g, Glucide: 40.9 g, Zaharuri: 31.5 g, Proteine: 4.7 g, Sare: 0.8 g

Alergeni: Lapte, Gluten, Arahide, Fructe cu coajă lemnoasă, Lupin, Oua

**provenit din produse congelate*

Tort cu ciocolata (100g)

Cantitate ingrediente pentru o portie (100g)

Tort cu ciocolata*: 100 g (Tort, Contine: **Lapte, Gluten, Oua, Soia**)

Valori nutritionale / portie (100g)

Valoare energetica: 1426.74 Kj /341 KCal , Grasimi: 16.3 g, Acizi grasi saturati: 5.8 g, Glucide: 41.7 g, Zaharuri: 28.1 g, Proteine: 6.8 g, Sare: 0.5 g

Valori nutritionale / 100g

Valoare energetica: 1426.74 Kj /341 KCal , Grasimi: 16.3 g, Acizi grasi saturati: 5.8 g, Glucide: 41.7 g, Zaharuri: 28.1 g, Proteine: 6.8 g, Sare: 0.5 g

Alergeni: Lapte, Gluten, Oua, Soia

**provenit din produse congelate*

Cookie cu ciocolata alba (76g)

Cantitate ingrediente pentru o portie (76g)

Cookie cu ciocolata alba*: 76 g (Cookie cu ciocolata alba si zmeura, Contine: **Lapte, Gluten, Fructe cu coajă lemnoasă, Arahide, Soia**)

Valori nutritionale / portie (76g)

Valoare energetica: 1472.26 Kj /351.88 KCal , Grasimi: 17.48 g, Acizi grasi saturati: 9.12 g, Glucide: 44.08 g, Zaharuri: 27.36 g, Proteine: 3.65 g, Sare: 0.46 g

Valori nutritionale / 100g

Valoare energetica: 1937.18 Kj /463 KCal , Grasimi: 23 g, Acizi grasi saturati: 12 g, Glucide: 58 g, Zaharuri: 36 g, Proteine: 4.8 g, Sare: 0.61 g

Alergeni: Lapte, Gluten, Fructe cu coajă lemnoasă, Arahide, Soia

**provenit din produse congelate*

Cookie donut (75g)

Cantitate ingrediente pentru o portie (75g)

Cookie donut*: 75 g (Cookie donut: gogoasa cu umplutura de vanilie, decorata cu topping alb si bucati de fursecuri, Contine: **Lapte, Soia, Gluten, Fructe cu coajă lemnoasă, Arahide**)

Valori nutritionale / portie (75g)

Valoare energetica: 1456.04 Kj /348 KCal , Grasimi: 21 g, Acizi grasi saturati: 9 g, Glucide: 0.08 g, Zaharuri: 35.25 g, Proteine: 20.25 g, Sare: 4.13 g

Valori nutritionale / 100g

Valoare energetica: 1941.39 Kj /464 KCal , Grasimi: 28 g, Acizi grasi saturati: 12 g, Glucide: 0.11 g, Zaharuri: 47 g, Proteine: 27 g, Sare: 5.51 g

Alergeni: Lapte, Soia, Gluten, Fructe cu coajă lemnoasă, Arahide

**provenit din produse congelate*

Briosa Vanilie (130g)

Cantitate ingrediente pentru o portie (130g)

Briosa Vanilie*: 139 g (Premix muffin vanilie(52%):zahar,faina de grau(calciu,fier,vitaminaB3,B1),amidon de porumb modificat,ulei vegetal de rapita,agent de crestere:difosfat disodic(E450),bicarbonat de potasiu(E501) mono si digliceridelor ai acizilor grasi,lapte praf degresat,sare), apa(25%),ulei de floarea soarelui (16%)(100% ulei rafinat de floarea soarelui),ciocolata neagra termostabila (7%):zahar,grasimi vegetale de palmier,pudra de cacao (20%),emulsifiant lecitina de soia (E322),continut de substanta uscata cacao minim 20%,vanilina., Contine: **Gluten, Lapte**) (Carbonati: E501 - Carbonați de potasiu, Agenti de afanare: E450 - Difosfați, Antioxidanti: E322 - Lecitine)

Valori nutritionale / portie (130g)

Valoare energetica: 2219.19 Kj /530.4 KCal , Grasimi: 30.94 g, Acizi grasi saturati: 3.25 g, Glucide: 55.25 g, Zaharuri: 33.8 g, Proteine: 7.54 g, Sare: 0.24 g

Valori nutritionale / 100g

Valoare energetica: 1707.07 Kj /408 KCal , Grasimi: 23.8 g, Acizi grasi saturati: 2.5 g, Glucide: 42.5 g, Zaharuri: 26 g, Proteine: 5.8 g, Sare: 0.19 g

Alergeni: Gluten, Lapte

**provenit din produse congelate*

Briosa cu ciocolata (130g)

Cantitate ingrediente pentru o portie (130g)

Briosa cu ciocolata*: 130 g (Premix muffin (52%) (ciocolata: zahar, faina(calciu,fier,vitaminaB3,B1),pudra de cacao 8%,ulei de rapita vegetal,pudra de ciocolata 3%,agent de

creștere:bicarbonat de sodiu(E500),mono si digliceridelor ai acizilor grasi,sirop de glucoza,sare), apa(25%),ulei de floarea soarelui(16%)(100% ulei rafinat de floarea soarelui),ciocolata alba termostabila (7%):(zahar ,grasimi vegetale de palmier,lapte praf degresat 1%,elmulsifiant lecitina din soia(E322),vanilina., Contine: **Lapte, Gluten**) (Antioxidanti: E322 - Lecitine, Carbonati: E500 - E500 food additive)

Valori nutritionale / portie (130g)

Valoare energetica: 2278.09 Kj /544.48 KCal , Grasimi: 30.95 g, Acizi grasi saturati: 3.51 g, Glucide: 57.04 g, Zaharuri: 36.4 g, Proteine: 8.06 g, Sare: 0.25 g

Valori nutritionale / 100g

Valoare energetica: 1752.38 Kj /418.83 KCal , Grasimi: 23.81 g, Acizi grasi saturati: 2.7 g, Glucide: 43.88 g, Zaharuri: 28 g, Proteine: 6.2 g, Sare: 0.19 g

Alergeni: Lapte, Gluten

**provenit din produse congelate*

Decor & topping

Topping Caramel 1883 (5g)

Cantitate ingrediente pentru o portie (5g)

topping caramel 1883: 5 g (topping pentru cafele si patiserie, Contine: **Soia, Lapte**)

Valori nutritionale / portie (5g)

Valoare energetica: 59.2 Kj /14.15 KCal , Grasimi: 0 g, Acizi grasi saturati: 0 g, Glucide: 0 g, Zaharuri: 1.35 g, Proteine: 0.05 g, Sare: 0.05 g

Valori nutritionale / 100g

Valoare energetica: 1184 Kj /283 KCal , Grasimi: 0 g, Acizi grasi saturati: 0 g, Glucide: 0 g, Zaharuri: 27 g, Proteine: 1 g, Sare: 1 g

Alergeni: Soia, Lapte

Topping Sos Hazelnut 1883 (5g)

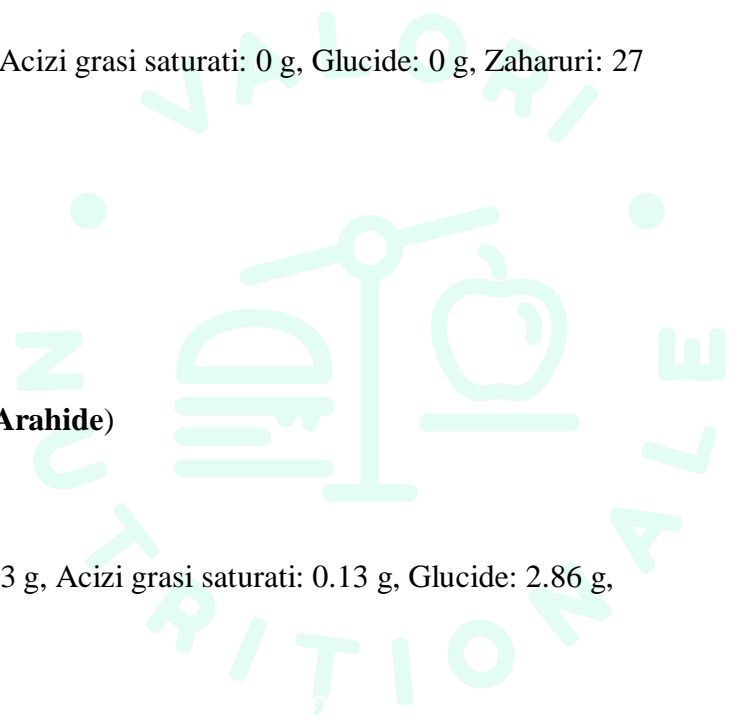
Cantitate ingrediente pentru o portie (5g)

Sos Hazelnut 1883: 5 g (sos hazelnut , Contine: **Soia, Arahide**)

Valori nutritionale / portie (5g)

Valoare energetica: 67.78 Kj /16.2 KCal , Grasimi: 0.43 g, Acizi grasi saturati: 0.13 g, Glucide: 2.86 g, Zaharuri: 2.6 g, Proteine: 0.19 g, Sare: 0 g

Valori nutritionale / 100g



Valoare energetica: 1355.6 Kj /324 KCal , Grasimi: 8.6 g, Acizi grasi saturati: 2.6 g, Glucide: 57.2 g, Zaharuri: 52 g, Proteine: 3.8 g, Sare: 0 g

Alergeni: Soia, Arahide

Crema vegetala (20g)

Cantitate ingrediente pentru o portie (20g)

Crema vegetala : 20 g

Valori nutritionale / portie (20g)

Valoare energetica: 214.22 Kj /51.2 KCal , Grasimi: 4.9 g, Acizi grasi saturati: 4.86 g, Glucide: 1.56 g, Zaharuri: 0 g, Proteine: 0.21 g, Sare: 0.05 g

Valori nutritionale / 100g

Valoare energetica: 1071.1 Kj /256 KCal , Grasimi: 24.5 g, Acizi grasi saturati: 24.3 g, Glucide: 7.8 g, Zaharuri: 0 g, Proteine: 1.05 g, Sare: 0.25 g

Alergeni: -

Decor Confettini Abracadabra (5g)

Cantitate ingrediente pentru o portie (5g)

Abracadabra Confettini: 5 g (decor)

Valori nutritionale / portie (5g)

Valoare energetica: 99.37 Kj /23.75 KCal , Grasimi: 0.85 g, Acizi grasi saturati: 0.5 g, Glucide: 3.65 g, Zaharuri: 3.35 g, Proteine: 0.25 g, Sare: 0 g

Valori nutritionale / 100g

Valoare energetica: 1987.4 Kj /475 KCal , Grasimi: 17 g, Acizi grasi saturati: 10 g, Glucide: 73 g, Zaharuri: 67 g, Proteine: 5 g, Sare: 0 g

Alergeni: -

Decor fulgi de ciocolata Abracadabra (5g)

Cantitate ingrediente pentru o portie (5g)

Fulgi ciocolata: 5 g (Poate contine urme de: **Arahide, Lapte, Gluten, Oua, Soia**) (Agenti de glazurare: E903 - Ceară de carnauba, E904 - Şelac)

Valori nutritionale / portie (5g)

Valoare energetica: 114.25 Kj /27.4 KCal , Grasimi: 1.7 g, Acizi grasi saturati: 1.65 g, Glucide: 2.7 g, Zaharuri: 2.6 g, Proteine: 0.19 g, Sare: 0 g

Valori nutritionale / 100g

Valoare energetica: 2285 Kj /548 KCal , Grasimi: 34 g, Acizi grasi saturati: 33 g, Glucide: 54 g, Zaharuri: 52 g, Proteine: 3.8 g, Sare: 0 g

Alergeni: -

Poate contine urme de: Arahide, Lapte, Gluten, Oua, Soia

Decor Alune Caramelizate Abracadabra (5g)

Cantitate ingrediente pentru o portie (5g)

Decor alune caramelizate : 5 g (decor ABRACADABRA, Poate contine urme de: **Arahide, Lapte, Gluten, Oua, Soia**)

Valori nutritionale / portie (5g)

Valoare energetica: 90.58 Kj /21.65 KCal , Grasimi: 0.75 g, Acizi grasi saturati: 0.25 g, Glucide: 3.5 g, Zaharuri: 1.15 g, Proteine: 0.5 g, Sare: 0 g

Valori nutritionale / 100g

Valoare energetica: 1811.6 Kj /433 KCal , Grasimi: 15 g, Acizi grasi saturati: 5 g, Glucide: 70 g, Zaharuri: 23 g, Proteine: 10 g, Sare: 0 g

Alergeni: -

Poate contine urme de: Arahide, Lapte, Gluten, Oua, Soia

Topping ciocolata 1883 (5g)

Cantitate ingrediente pentru o portie (5g)

Topping ciocolata: 5 g (Contine: **Lapte, Arahide, Soia**) (Agenti de ingrosare: E14XX - Amidon modificat, Emulgatori: E476 - Poliricinoleat de poliglicerol, Conservanti: E202 - Sorbat de potasiu)

Valori nutritionale / portie (5g)

Valoare energetica: 56.28 Kj /13.45 KCal , Grasimi: 0.05 g, Acizi grasi saturati: 0.03 g, Glucide: 3.19 g, Zaharuri: 2.49 g, Proteine: 0.04 g, Sare: 0.01 g

Valori nutritionale / 100g

Valoare energetica: 1125.6 Kj /269 KCal , Grasimi: 1 g, Acizi grasi saturati: 0.6 g, Glucide: 63.8 g, Zaharuri: 49.8 g, Proteine: 0.8 g, Sare: 0.2 g

Alergeni: Lapte, Arahide, Soia

Lapte

Bautura din migdale (100g)

Cantitate ingrediente pentru o portie (100g)

Bautura din migdale migdale: 100 ml (Lapte migdale)

Valori nutritionale / portie (100g)

Valoare energetica: 138.07 Kj /33 KCal , Grasimi: 1.7 g, Acizi grasi saturati: 0.2 g, Glucide: 3.7 g, Zaharuri: 3.7 g, Proteine: 0.6 g, Sare: 0 g

Valori nutritionale / 100g

Valoare energetica: 138.07 Kj /33 KCal , Grasimi: 1.7 g, Acizi grasi saturati: 0.2 g, Glucide: 3.7 g, Zaharuri: 3.7 g, Proteine: 0.6 g, Sare: 0 g

Alergeni: -

Bautura din cocos (100g)

Cantitate ingrediente pentru o portie (100g)

Bautura din cocos: 100 ml (Lapte cocos)

Valori nutritionale / portie (100g)

Valoare energetica: 163.18 Kj /39 KCal , Grasimi: 2.5 g, Acizi grasi saturati: 2.2 g, Glucide: 3.6 g, Zaharuri: 3.6 g, Proteine: 0.5 g, Sare: 0 g

Valori nutritionale / 100g

Valoare energetica: 163.18 Kj /39 KCal , Grasimi: 2.5 g, Acizi grasi saturati: 2.2 g, Glucide: 3.6 g, Zaharuri: 3.6 g, Proteine: 0.5 g, Sare: 0 g

Alergeni: -

Bautura din soia (100g)

Cantitate ingrediente pentru o portie (100g)

Bautura din soia: 100 g (Lapte de soia)

Valori nutritionale / portie (100g)

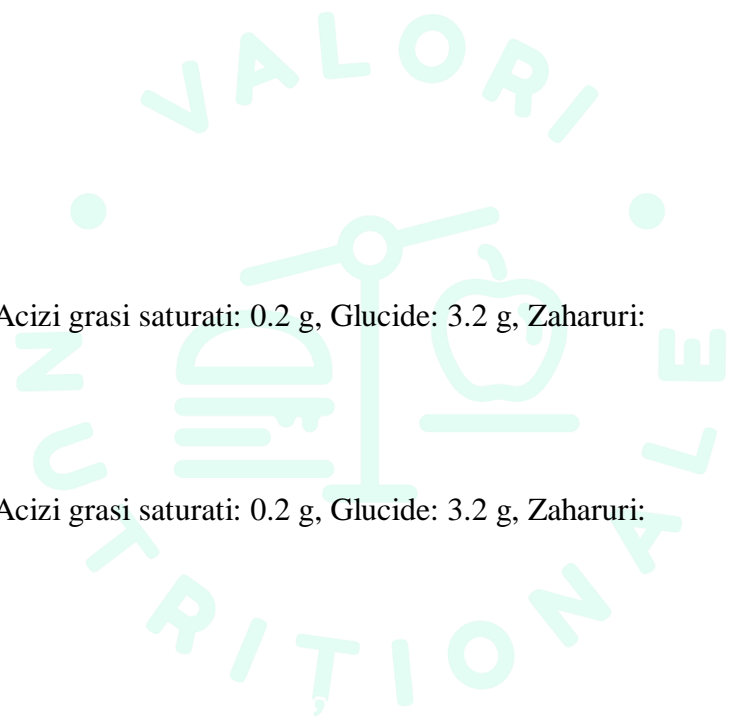
Valoare energetica: 184.1 Kj /44 KCal , Grasimi: 2 g, Acizi grasi saturati: 0.2 g, Glucide: 3.2 g, Zaharuri: 3.1 g, Proteine: 3.3 g, Sare: 0 g

Valori nutritionale / 100g

Valoare energetica: 184.1 Kj /44 KCal , Grasimi: 2 g, Acizi grasi saturati: 0.2 g, Glucide: 3.2 g, Zaharuri: 3.1 g, Proteine: 3.3 g, Sare: 0 g

Alergeni: -

Extra Lapte Bardezzi 3,5% (1g)



Cantitate ingrediente pentru o portie (1g)

Lapte integral pentru cafea Bardezzi: 100 ml (Contine: **Lapte**)

Valori nutritionale / portie (1g)

Valoare energetica: 2.66 Kj /0.64 KCal , Grasimi: 0.04 g, Acizi grasi saturati: 0.02 g, Glucide: 0.05 g, Zaharuri: 0 g, Proteine: 0.03 g, Sare: 0 g

Valori nutritionale / 100g

Valoare energetica: 265.68 Kj /63.5 KCal , Grasimi: 3.5 g, Acizi grasi saturati: 2 g, Glucide: 4.5 g, Zaharuri: 0 g, Proteine: 3.3 g, Sare: 0.1 g

Alergeni: Lapte

Bautura din ovaz (100g)

Cantitate ingrediente pentru o portie (100g)

Bautura din ovaz: 100 ml (Extra lapte ovaz)

Valori nutritionale / portie (100g)

Valoare energetica: 234.3 Kj /56 KCal , Grasimi: 3.1 g, Acizi grasi saturati: 0.4 g, Glucide: 6.7 g, Zaharuri: 4 g, Proteine: 0.4 g, Sare: 0 g

Valori nutritionale / 100g

Valoare energetica: 234.3 Kj /56 KCal , Grasimi: 3.1 g, Acizi grasi saturati: 0.4 g, Glucide: 6.7 g, Zaharuri: 4 g, Proteine: 0.4 g, Sare: 0 g

Alergeni: -

Lemonades

Mojito Limonade (354g)

Cantitate ingrediente pentru o portie (354g)

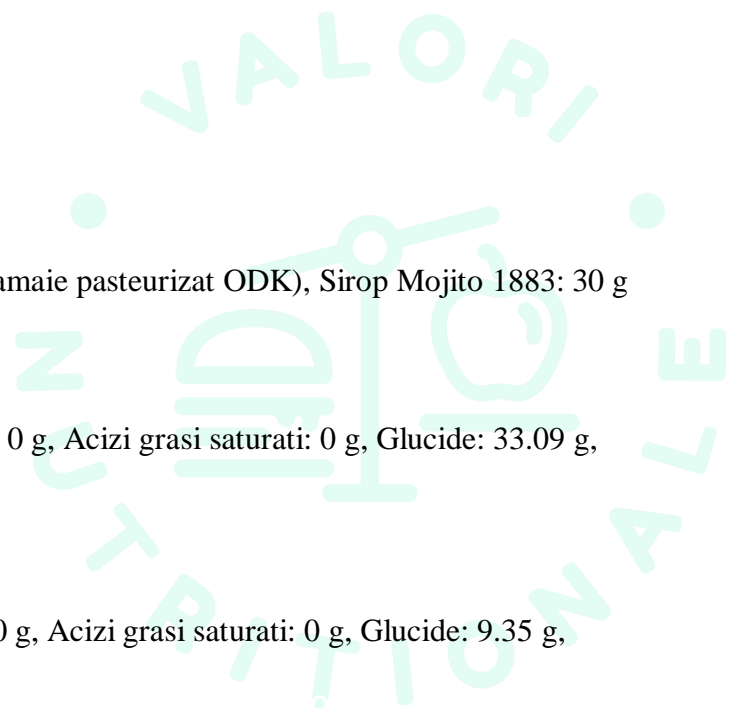
Apa: 150 ml, Suc lamaie ODK: 50 g (SUc natural de lamaie pasteurizat ODK), Sirop Mojito 1883: 30 g

Valori nutritionale / portie (354g)

Valoare energetica: 654.28 Kj /156.38 KCal , Grasimi: 0 g, Acizi grasi saturati: 0 g, Glucide: 33.09 g, Zaharuri: 33.09 g, Proteine: 0 g, Sare: 0 g

Valori nutritionale / 100g

Valoare energetica: 184.83 Kj /44.17 KCal , Grasimi: 0 g, Acizi grasi saturati: 0 g, Glucide: 9.35 g, Zaharuri: 9.35 g, Proteine: 0 g, Sare: 0 g



Alergeni: -

Limonada Simpla (354g)

Cantitate ingrediente pentru o portie (354g)

Apa: 150 ml, Suc lamaie ODK: 50 g (SUc natural de lamaie pasteurizat ODK), Sirop zahar 1883: 30 g

Valori nutritionale / portie (354g)

Valoare energetica: 781.79 Kj /186.85 KCal , Grasimi: 0 g, Acizi grasi saturati: 0 g, Glucide: 42.33 g, Zaharuri: 42.33 g, Proteine: 0 g, Sare: 0 g

Valori nutritionale / 100g

Valoare energetica: 220.84 Kj /52.78 KCal , Grasimi: 0 g, Acizi grasi saturati: 0 g, Glucide: 11.96 g, Zaharuri: 11.96 g, Proteine: 0 g, Sare: 0 g

Alergeni: -

Ginger Lemonade (354g)

Cantitate ingrediente pentru o portie (354g)

Apa: 150 ml, Suc lamaie ODK: 50 g (SUc natural de lamaie pasteurizat ODK), Sirop Ghimbir: 30 g

Valori nutritionale / portie (354g)

Valoare energetica: 654.28 Kj /156.38 KCal , Grasimi: 0 g, Acizi grasi saturati: 35.09 g, Glucide: 36.32 g, Zaharuri: 1.23 g, Proteine: 0 g, Sare: 0 g

Valori nutritionale / 100g

Valoare energetica: 184.83 Kj /44.17 KCal , Grasimi: 0 g, Acizi grasi saturati: 9.91 g, Glucide: 10.26 g, Zaharuri: 0.35 g, Proteine: 0 g, Sare: 0 g

Alergeni: -

Fresh Orange Juice (354g)

Cantitate ingrediente pentru o portie (354g)

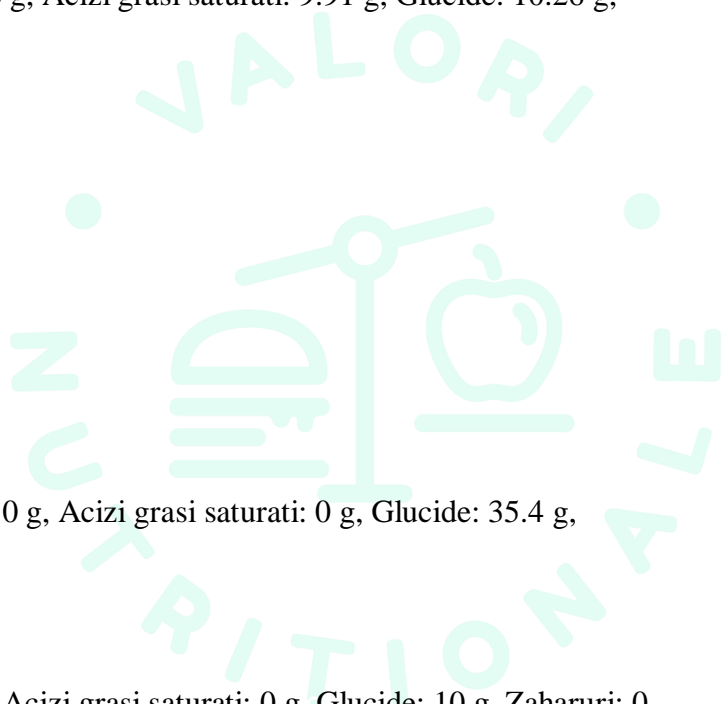
Fresh portocale: 354 ml

Valori nutritionale / portie (354g)

Valoare energetica: 696.13 Kj /166.38 KCal , Grasimi: 0 g, Acizi grasi saturati: 0 g, Glucide: 35.4 g, Zaharuri: 0 g, Proteine: 3.54 g, Sare: 0 g

Valori nutritionale / 100g

Valoare energetica: 196.65 Kj /47 KCal , Grasimi: 0 g, Acizi grasi saturati: 0 g, Glucide: 10 g, Zaharuri: 0 g, Proteine: 1 g, Sare: 0 g



Alergeni: -

Ice Teas

Ice Tea Watermelon & Mint (354g)

Cantitate ingrediente pentru o portie (354g)

Apa: 120 ml, Ice tea Watermelon & Mint: 60 g

Valori nutritionale / portie (354g)

Valoare energetica: 301.16 Kj /71.98 KCal , Grasimi: 0.02 g, Acizi grasi saturati: 0.02 g, Glucide: 4.25 g, Zaharuri: 3.89 g, Proteine: 0.04 g, Sare: 0.02 g

Valori nutritionale / 100g

Valoare energetica: 85.07 Kj /20.33 KCal , Grasimi: 0.01 g, Acizi grasi saturati: 0.01 g, Glucide: 1.2 g, Zaharuri: 1.1 g, Proteine: 0.01 g, Sare: 0.01 g

Alergeni: -

Ice Tea Wild Peach Green (354g)

Cantitate ingrediente pentru o portie (354g)

Apa: 120 ml, Ice Tea Wild Peach Green: 60 g

Valori nutritionale / portie (354g)

Valoare energetica: 281.41 Kj /67.26 KCal , Grasimi: 0 g, Acizi grasi saturati: 0 g, Glucide: 3.89 g, Zaharuri: 3.89 g, Proteine: 0.59 g, Sare: 0 g

Valori nutritionale / 100g

Valoare energetica: 79.49 Kj /19 KCal , Grasimi: 0 g, Acizi grasi saturati: 0 g, Glucide: 1.1 g, Zaharuri: 1.1 g, Proteine: 0.17 g, Sare: 0 g

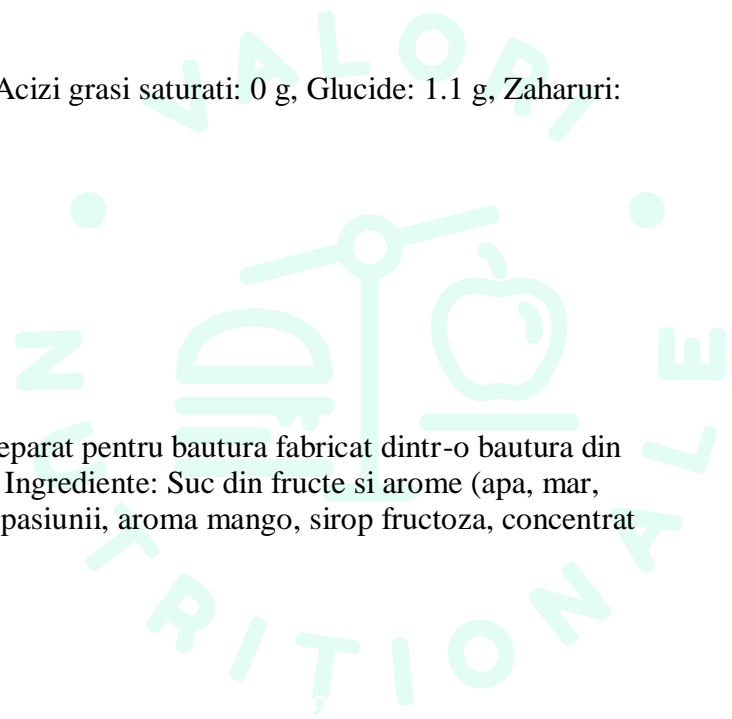
Alergeni: -

Passion fruit mango (354g)

Cantitate ingrediente pentru o portie (354g)

Apa: 120 ml, Ice Tea Passion fruit & mango : 60 g (Preparat pentru bautura fabricat dintr-o bautura din ceai de fructe, aromatizat cu fructul pasiunii si mango. Ingrediente: Suc din fructe si arome (apa, mar, hibiscus alb, radacina de cicoare prajita, aroma fructul pasiunii, aroma mango, sirop fructoza, concentrat suc de lamaie.)

Valori nutritionale / portie (354g)



Valoare energetica: 74.06 Kj /17.7 KCal , Grasimi: 0 g, Acizi grasi saturati: 0 g, Glucide: 43.66 g, Zaharuri: 43.66 g, Proteine: 5.9 g, Sare: 0 g

Valori nutritionale / 100g

Valoare energetica: 20.92 Kj /5 KCal , Grasimi: 0 g, Acizi grasi saturati: 0 g, Glucide: 12.33 g, Zaharuri: 12.33 g, Proteine: 1.67 g, Sare: 0 g

Alergeni: -

Popping Boba Double apple green (591g)

Cantitate ingrediente pentru o portie (591g)

Apa: 200 ml, Boba green apple: 70 g, Ice Tea Wild Peach Green: 60 g, Mix Double Apple Green: 40 g

Valori nutritionale / portie (591g)

Valoare energetica: 1412.79 Kj /337.67 KCal , Grasimi: 0 g, Acizi grasi saturati: 0 g, Glucide: 72.01 g, Zaharuri: 65.62 g, Proteine: 0.48 g, Sare: 48.88 g

Valori nutritionale / 100g

Valoare energetica: 239.05 Kj /57.14 KCal , Grasimi: 0 g, Acizi grasi saturati: 0 g, Glucide: 12.18 g, Zaharuri: 11.1 g, Proteine: 0.08 g, Sare: 8.27 g

Alergeni: -

Popping Boba Banana Strawberry (591g)

Cantitate ingrediente pentru o portie (591g)

Apa: 200 ml, Boba Strawberry: 70 g (Apa, fructoza, stabilizatori E1420, antioxidant E327, corector de aciditate E296, guma de xantano E415, agent de ingrosare E401, arome, sorbat de potasiu E202, coloranti E129, pot influenta negativ activitatea si atentia copiilor.), Ice Tea Wild Peach Green: 60 g, Mix banana: 40 g

Valori nutritionale / portie (591g)

Valoare energetica: 1391.42 Kj /332.56 KCal , Grasimi: 0 g, Acizi grasi saturati: 0 g, Glucide: 72.01 g, Zaharuri: 62.42 g, Proteine: 0.48 g, Sare: 0.1 g

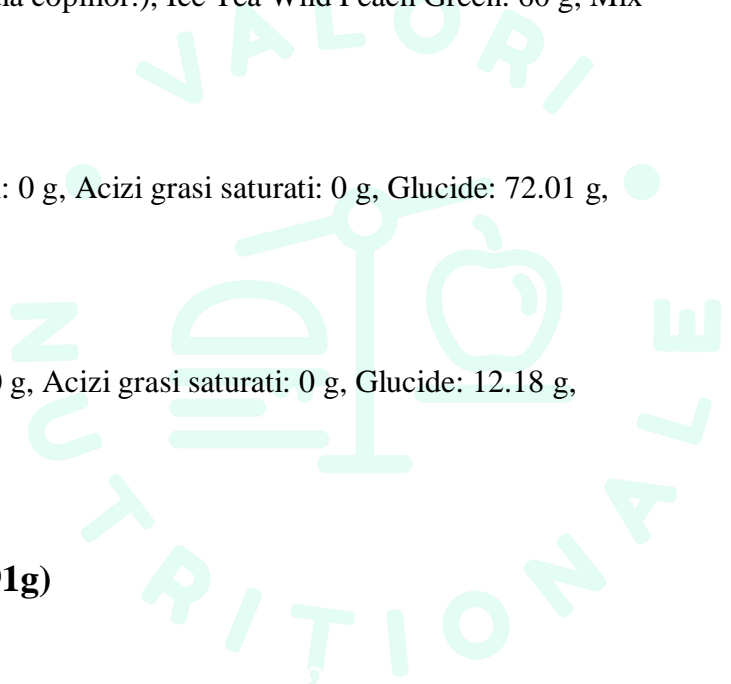
Valori nutritionale / 100g

Valoare energetica: 235.44 Kj /56.27 KCal , Grasimi: 0 g, Acizi grasi saturati: 0 g, Glucide: 12.18 g, Zaharuri: 10.56 g, Proteine: 0.08 g, Sare: 0.02 g

Alergeni: -

Popping Boba XL Melon & Passion fruit (591g)

Cantitate ingrediente pentru o portie (591g)



Apa: 200 ml, Boba Passion Fruit: 70 g (Coloranti artificiali: E129 - Roșu allura ac), Ice Tea Wild Peach Green: 60 g, Mix Melon : 40 g

Valori nutritionale / portie (591g)

Valoare energetica: 1415.48 KJ /338.31 KCal , Grasimi: 0 g, Acizi grasi saturati: 0 g, Glucide: 72.65 g, Zaharuri: 65.62 g, Proteine: 0.48 g, Sare: 7.09 g

Valori nutritionale / 100g

Valoare energetica: 239.51 KJ /57.24 KCal , Grasimi: 0 g, Acizi grasi saturati: 0 g, Glucide: 12.29 g, Zaharuri: 11.1 g, Proteine: 0.08 g, Sare: 1.2 g

Alergeni: -

Ceai verde (354g)

Cantitate ingrediente pentru o portie (354g)

Apa: 354 ml, CEAI VERDE: 3 g

Valori nutritionale / portie (354g)

Valoare energetica: 0.5 KJ /0.12 KCal , Grasimi: 0 g, Acizi grasi saturati: 0 g, Glucide: 0.02 g, Zaharuri: 0 g, Proteine: 0.02 g, Sare: 0 g

Valori nutritionale / 100g

Valoare energetica: 0.14 KJ /0.03 KCal , Grasimi: 0 g, Acizi grasi saturati: 0 g, Glucide: 0.01 g, Zaharuri: 0 g, Proteine: 0.01 g, Sare: 0 g

Alergeni: -

